

SELF

CONECTANDO
EXPERIÊNCIAS



ROADMAP para os trabalhos do SELF

• O QUÊ?

Ação online de desenvolvimento socioemocional

• ONDE?

Plataforma virtual e aplicativo

• POR QUÊ?

Necessidade de apoio psicológico e social para os adolescentes

• QUANDO?

Lançamento da plataforma em 2022

• PARA QUEM?

Estudantes de Ensino Médio de todo o Brasil

• COMO?

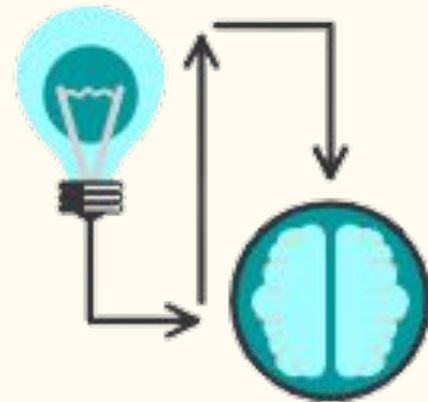
Encontros e clubes

Sumário Executivo

A maioria dos jovens brasileiros sofre com dificuldades psicológicas

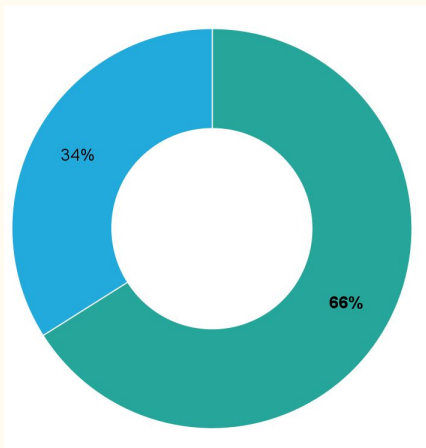


- Competências socioemocionais viabilizam a prevenção
- Desenvolveremos essas competências por encontros em grupos



Problemática

- $\frac{2}{3}$ dos alunos brasileiros de escola pública sofrem de ansiedade



Fonte: Datafolha



7 em cada 10 alunos relataram **PIORA** do quadro emocional durante a pandemia

Fonte: LIV

Em uma sala de 30 alunos:

1 terá depressão durante o ano

1 a 2 terão ansiedade grave

Fonte: OMS

Nossa solução

Buscamos o
compartilhamento de
experiências entre os
jovens

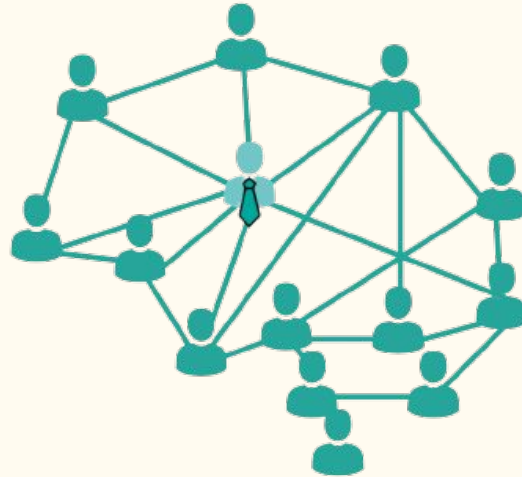
- Encontros semanais
- Graduandos voluntários ou professores como mentores dos grupos
- Contato entre diferentes realidades



O projeto

Rede de desenvolvimento socioemocional para alunos de Ensino Médio

- Os participantes se encontrarão em grupos de 6 pessoas com um mentor



- Atividades em grupo guiadas por um **Manual**

Finalidade

- **Apoiar** diversos estudantes



- **Impactar** a vida de outros jovens



- **Cooperar** para o desenvolvimento socioemocional

O público alvo e como será atingido

- O projeto é voltado para estudantes de Ensino Médio de todo o país
- O público terá entre 15 e 18 anos de idade
- A divulgação ocorrerá com base nas redes sociais
- Alunos independentes serão atraídos via rede online
- Parcerias com escolas de Ensino Médio

Aos beneficiados

Duas frentes de ação:

Desenvolvimento social:

- Habilidades promovidas
- Clubes de atividades extracurriculares

Fortalecimento emocional:

- Autoconhecimento será a chave
- Conversas guiadas;
- Dinâmicas de grupos.

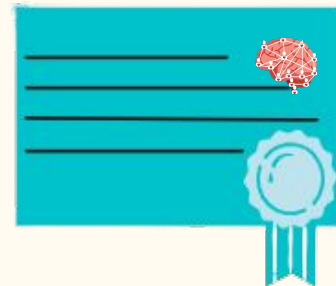
Aos mentores

O principal capital da SELF é o capital humano

- Vídeos instruindo sobre os encontros
- Parcerias para palestras e seminários



- Aplicação dos conhecimentos
- Certificados de trabalho voluntário

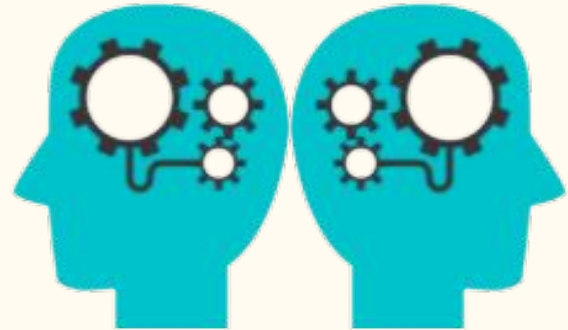


Organização

Serviços organizados em plataforma online

- Cadastro dos estudantes interessados
- Associação dos graduandos
- Associação das escolas interessadas em aplicar o projeto

- Acesso dos estudantes independentes via Google Meet
- O manual servirá de base prática para os encontros



Faseamento



Primeiro semestre de 2022

- Sítio provisório
- Desenvolvimento do manual didático
- Parcerias com universidades e escolas

Segundo semestre de 2022

- Plataforma oficial da SELF
- Divulgação através das redes sociais
- Formação dos primeiros grupos
- Venda dos pacotes

2023 - 2030

- Fundação dos clubes
- Parcerias internacionais com instituições da América do Sul

Planos de acesso



Pacote gratuito

*Acesso às ferramentas
do site*

Destinado a jovens independentes. Acesso aos grupos e aos clubes.



Pacote escolar = R\$ 80 por ciclo

*Acesso ao site +
Manual virtual +
Conteúdo formativo*

Destinado a escolas.
Ferramentas e material didático.



Pacote integral = R\$ 150 por ciclo

*Acesso ao site +
Manual + Conteúdo
formativo + Palestras
in loco*

Destinado a escolas.
Cursos formativos e materiais pedagógicos.

Diferenciais

Líder do “mercado socioemocional”

- **Déficit social** - sem estímulos para habilidades extracurriculares
- **Imposto** pelas escolas aos alunos;
- Custo individual de

R\$ 288,60 por aluno

SELF

- **Foco social** - clubes, interações, dinâmicas
- **Espontâneo**, advém do engajamento do aluno
- Custo máximo de

R\$ 150 semestrais para a escola

Autossustentabilidade

CUSTOS

- Plataforma
- Palestrantes
- Divulgação paga
- Logística para palestras *in loco*



SELF

RECEITA

- Venda dos serviços para escolas
- Doações de terceiros
- Monetização de anúncios nas plataformas

Metas e ambições

A curto prazo:

- Graduandos voluntários de seis diferentes estados
- No ano de lançamento da plataforma, 10 instituições parceiras



A longo prazo:

- Receber apoio de universidades de cada um dos países da América do Sul
- Implantação do projeto em todos os países da megaregião

Potencial de multiplicação

- Primeiro ano:

20 grupos, cada um com 7 componentes, total de **140 contemplados**

- Segundo ano:

Crescimento de **100%** a cada semestre no número de participantes do projeto

- Terceiro ano:

25 instituições parceiras e **mais de 75 grupos online** de todas as 5 regiões do Brasil

FORTALEZAS

- **Redes sociais**
- **Clubes**
- **Espontaneidade**
- **Diversas realidades**
- **Pouca dependência financeira**

FRAQUEZAS

- **Dependência de voluntários**
- **Grande prazo**

S

W

O

T

OPORTUNIDADES

- **Crescimento da pauta socioemocional**
- **Poucas opções no mercado**

AMEAÇAS

- **Falta de infraestrutura**
- **Falta de cultura socioemocional**
- **Possibilidade de baixa adesão**

Parcerias



Universidade Federal do Cariri



Universidade Regional do Cariri



Centro Universitário Doutor Leão Sampaio



20^a Coordenadoria Regional de Desenvolvimento da Educação



Universidade Estadual de Campinas



Centro Universitário das Faculdades Associadas de Ensino



Centro Universitário da Fundação de Ensino Octávio Bastos



Colégio de Ensino Médio Integrado

Quem somos nós?



**Pedro Docema -
SP**

**Marina Alkaim -
RS**



Alan Silva - CE

Sofia Vilela - PE



Vitória Yumi - SP

**Prof. Beatriz Muniz -
SP**

